

2018年一ノ塾主催 特別講演会

# 『インプラント歯科学 “伝統の継承”』

～新時代を支える“外科・歯周・補綴”とは？～

特別講師陣



和田 誠大先生

大阪大学大学院歯学研究科 講師  
大阪大学歯学部附属病院 口腔インプラントセンター 副センター長



小宮山 彌太郎先生

ブローネマルク オッセオ  
インテグレーションセンター所長



大月 基弘先生

DUO デンタルクリニック院長  
イエテボリ大学歯学部歯周病学科専門医  
ヨーロッパ歯周病学会 専門医

日時 **2018年11月11日(日) 9:30-17:00**

定員 101名 (定員になり次第締め切らせていただきます)

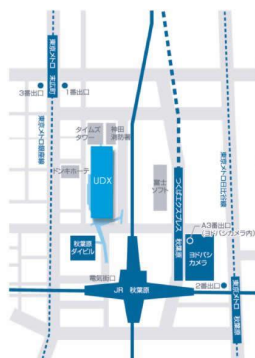
参加費

会場 秋葉原 UDX ギャラリー 4F

〒101-0021 東京都千代田区外神田 4-14-1 \*JR 秋葉原駅から徒歩 2分

主催 / 連絡先 一ノ塾: [info@ichinoyuku.com](mailto:info@ichinoyuku.com) (丸尾 勝一郎), HP: [www.ichinoyuku.com](http://www.ichinoyuku.com)

後援



塾頭 丸尾 勝一郎



塾長 高橋 恭久

1965年に初めてインプラントが患者に埋入されてから53年が経過した。  
 私たちは、はたして正常進化してきたのだろうか。治療の簡便性にばかりに傾倒することは、伝統的に  
 守られてきた先人たちの偉大な知識と業績を見失うことにも繋がる。オッセオインテグレーションから  
 半世紀を超え、今こそ、新時代への正しい“伝統の継承”が成されるべき時なのである。

一ノ塾 塾長 高橋 恭久

一ノ塾主催 特別講演会スケジュール

|             |   |
|-------------|---|
| 9:30~10:15  | 高橋 恭久「インプラント外科手術の変遷と革新」                                     |
| 10:15~11:20 | 和田 誠大先生「インプラントオーバーデンチャーの適応を考える<br>—今後の超高齢社会を見据えて—」          |
| 11:25~11:35 | 休憩  |
| 11:35~12:20 | 丸尾勝一郎 「 」   |
| 12:20~12:30 | 質疑応答  |
| 12:30~13:40 | 昼食  |
| 13:40~14:50 | 大月 基弘先生 「 」   |
| 14:50~15:10 | 休憩  |
| 15:10~16:40 | 小宮山 彌太郎先生 「 」   |
| 16:40~17:00 | 総括セッション：小宮山彌太郎先生・和田誠大先生・大月基弘先生に聞く<br>「今継承されるべきインプラント歯科学とは？」 |

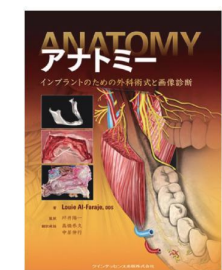
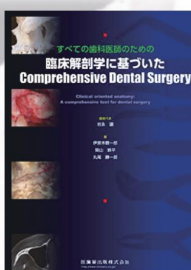
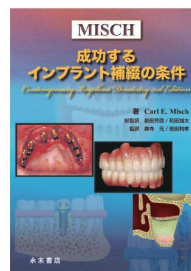
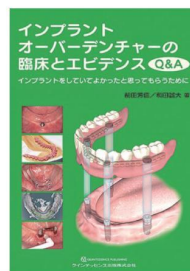
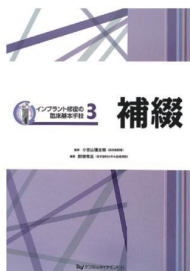


お申し込み：[www.ichinojuku.com](http://www.ichinojuku.com)

\*上記 Web サイトにて「お名前・ご職業・ご連絡先」をご記入の上お申し込み下さい。

お振込み先：りそな銀行 港北ニュータウン支店 (680)

普通 0398809 一ノ塾 塾長 高橋 恭久



講師陣関連書籍：小宮山彌太郎，和田誠大，大月基弘，

丸尾勝一郎，高橋恭久

1965 (1st patient), Mr.Gösta Larsson (1931-2006) and Per-Ingvar Brånemark (1929-2014)